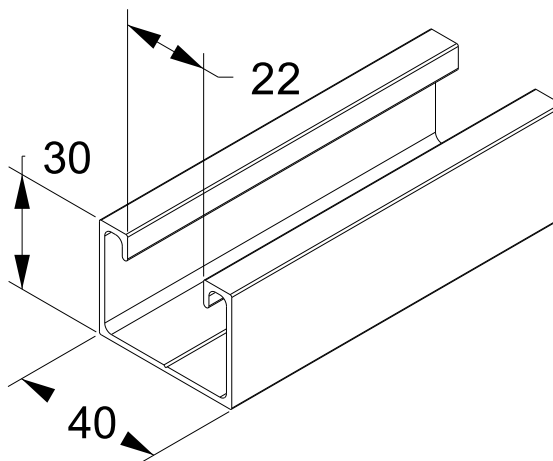
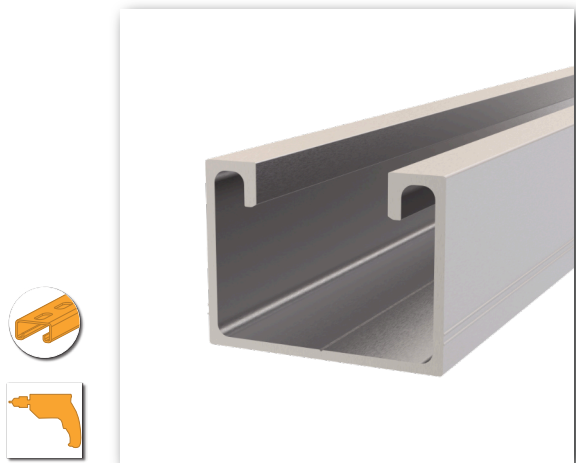



## Profilo ribassato



### PROFILO RIBASSATO

Codice	Riferimento	L (m)	Sp. (mm)	Peso (kg)	
FVT7036	FVP-L3.6-RI-ALU	3,6	1,6	2,02	1
FVT7037	FVP-L4.8-RI-ALU	4,8	1,6	2,69	1
FVT7038	FVP-L5.9-RI-ALU	5,9	1,6	3,30	1

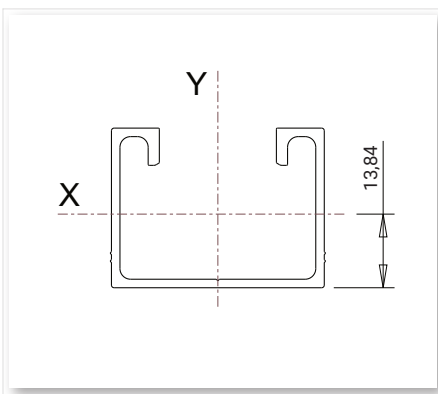
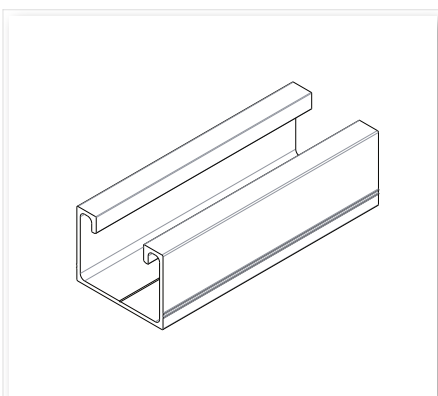
### Note tecniche

- Materiale alluminio AW 6060 T6
- Tolleranze di estrusione secondo norma UNI EN 755-9
- Possibilità di utilizzo sia con ganasce premontate sia con ganasce universali

La valutazione dell'idoneità e la verifica della capacità portante della struttura esistente sulla quale verrà installato l'articolo Teknomega sono a carico del progettista dell'impianto o dell'utilizzatore finale. Teknomega S.r.l. declina qualsiasi responsabilità per danni a cose e/o persone dovuti ad un'errata scelta dell'articolo e/o ad una posa non corretta. Per dettagli su tolleranze non indicate, contattare Teknomega S.r.l. La presente scheda tecnica può essere soggetta a modifiche senza preavviso.

Materiale: Alluminio EN AW6060 tempra T6 UNI EN 573-3:2022

Peso specifico	27	kN/m <sup>3</sup>
Modulo di elasticità longitudinale	66000	N/mm <sup>2</sup>
Modulo di elasticità tangenziale	26500	N/mm <sup>2</sup>
Coeff. dilatazione termica lineare	2,3*10 <sup>-5</sup>	1/°C
Carico di rottura a trazione R <sub>m</sub>	190	N/mm <sup>2</sup>
Carico al limite di snervamento R <sub>p0.2</sub>	150	N/mm <sup>2</sup>



## PROFILO RIBASSATO

### Caratteristiche meccaniche

Area della sezione	A	205,94	mm <sup>2</sup>
Peso al metro lineare	pp	0,56	daN/m
Momento d'inerzia X	Jx	27031,67	mm <sup>4</sup>
Momento d'inerzia Y	Jy	51976,50	mm <sup>4</sup>
Momento resistente X	Wx	1672,29	mm <sup>3</sup>
Momento resistente Y	Wy	2598,83	mm <sup>3</sup>
Raggio d'inerzia X	ix	11,46	mm
Raggio d'inerzia Y	iy	15,89	mm

### Tabella dei carichi ammissibili (con Fmax < L/250)

Lunghezza trave L (mm)	Carico unif. Distrib. (daN/m)	Carico concentrato in mezzera (daN)
125	12843	803
200	5017	502
250	3211	401
333	1484	301
400	856	214
450	601	169
500	438	137