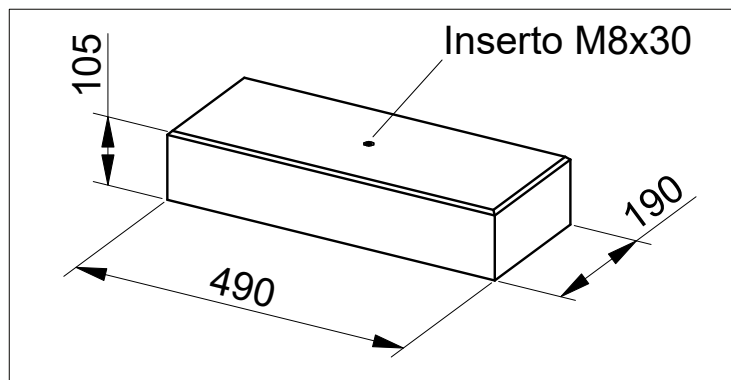
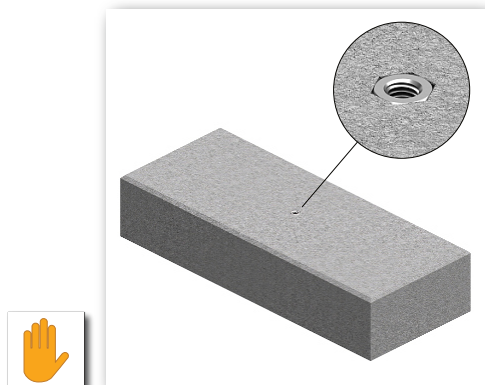
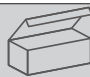


Zavorra per applicazioni complanari

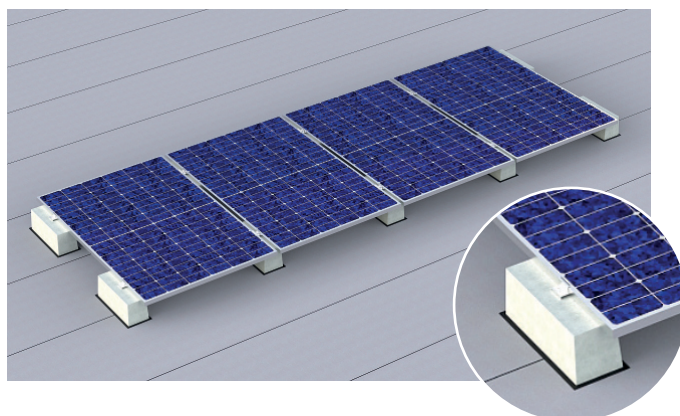


Codice	Riferimento	Peso (kg)	Angolo	
FVT1486	FVV-ZVC-30	20	0°	1

Complanare semplice

Se dalla verifica della zavorrata necessaria in base alle caratteristiche dell'installazione risulta una distanza tra zavorre adiacenti pari o leggermente superiore alla larghezza dei moduli fotovoltaici da installare, è possibile fissare gli stessi direttamente alle zavorre evitando di interporre dei profili.

In questo caso, per il fissaggio dei moduli si utilizzano le ganasce e le viti indicate nelle tabelle seguenti.



Spessore modulo (mm)	Ganascia a "Ω"	Ganascia a "Z"	Da utilizzare con viti
28	FVT3112	FVT9403	FVT1342
29-33	FVT3112	FVT3031	FVT1337
34	FVT3112	FVT3034	FVT1338
35-36	FVT3112	FVT3036	FVT1338
37-38	FVT3112	FVT3039	FVT1338
39	FVT3112	FVT3039	FVT1340
40-41	FVT3112	FVT3041	FVT1340

Spessore modulo (mm)	Ganascia a "Ω"	Ganascia a "Z"	Da utilizzare con viti
42-43	FVT3112	FVT3044	FVT1340
44	FVT3112	FVT3044	FVT1341
45-46	FVT3112	FVT3046	FVT1341
47-48	FVT3112	FVT3049	FVT1341
49	FVT3112	FVT3049	FVT1342
50-51	FVT3112	FVT3051	FVT1342

Note tecniche

- Calcestruzzo
- Tolleranza sul peso: 0 / +10%

La valutazione dell'idoneità e la verifica della capacità portante della struttura sulla quale verrà installato l'articolo Teknomega sono a carico del progettista dell'impianto e/o dell'utilizzatore finale. Teknomega s.r.l. declina qualsiasi responsabilità per danni a cose e/o persone dovuti ad un'errata scelta dell'articolo e/o ad una installazione non corretta. Per dettagli su tolleranze non indicate, contattare Teknomega s.r.l. La presente scheda tecnica può essere soggetta a modifiche senza preavviso.

Complanare con profilo

Se dalla verifica della zavorrata necessaria in base alle caratteristiche dell'installazione risulta una distanza tra zavorre adiacenti superiore o inferiore alla larghezza dei moduli fotovoltaici da installare, sulle zavorre andrà fissato un profilo sul quale poi si posizioneranno e fisseranno i moduli.

Per il fissaggio dei profili alle zavorre utilizzare viti FVT1338 previa la foratura del profilo con una punta diametro 9mm.

Per il fissaggio dei moduli si utilizzano le ganasce universali o le ganasce premontate.

