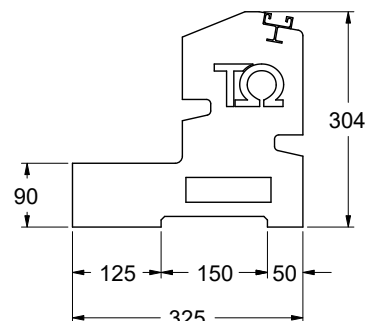
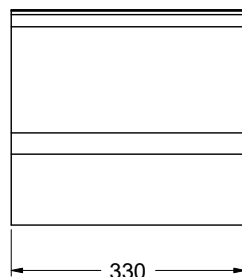
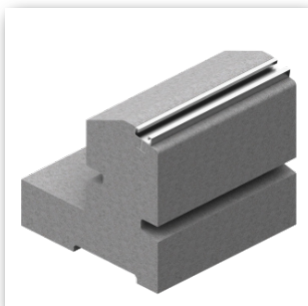



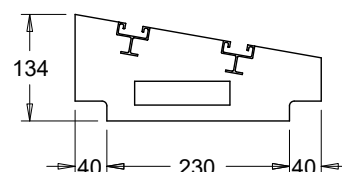
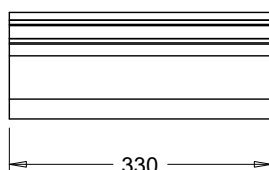
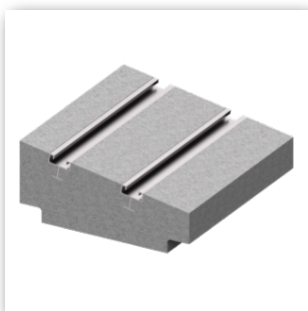
## Zavorra posteriore per applicazioni con inclinazione di 10°




Codice	Riferimento	Peso (kg)	Angolo	Posizione	
FVT1482	FVV-ZVC-P10-40	40	10°	Posteriore	1

Per il fissaggio dei pannelli si devono utilizzare le ganasce universali FVT7000 e FVT7005

## Zavorra anteriore per applicazioni con inclinazione di 10°



Codice	Riferimento	Peso (kg)	Angolo	Posizione	
FVT1481	FVV-ZVC-A10-20	20	10°	Anteriore	1

Per il fissaggio dei pannelli si devono utilizzare le ganasce universali FVT7000 e FVT7005

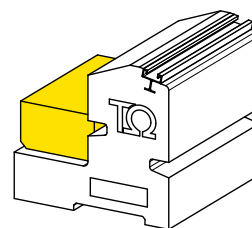
### Note tecniche

- Calcestruzzo: materiale conforme a quanto richiesto dal DM 23 giugno 2022 n. 256 e successive modificazioni
- Tolleranza sul peso:  $\pm 5\%$
- Materiale dei profili annegati nella zavorra: alluminio AW 6060 T6
- Per il posizionamento delle zavorre in copertura, è disponibile un carrellino dedicato a codice FVT1487

La valutazione dell'idoneità e la verifica della capacità portante della struttura sulla quale verrà installato l'articolo Teknomega sono a carico del progettista dell'impianto e/o dell'utilizzatore finale. Teknomega s.r.l. declina qualsiasi responsabilità per danni a cose e/o persone dovuti ad un'errata scelta dell'articolo e/o ad una installazione non corretta. Per dettagli su tolleranze non indicate, contattare Teknomega s.r.l. La presente scheda tecnica può essere soggetta a modifiche senza preavviso.

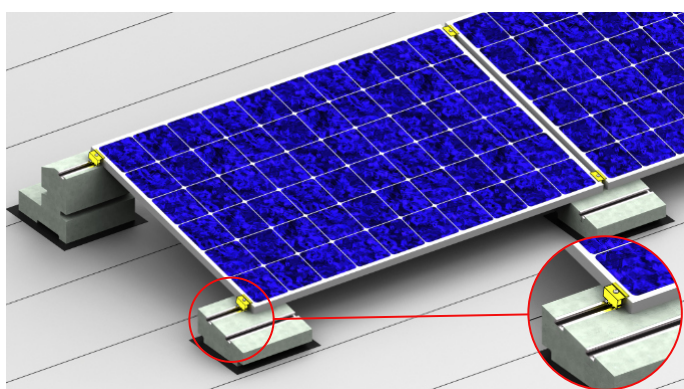
## Opzione zavorra aggiuntiva

Se dalla verifica della zavorratura necessaria in base alle caratteristiche dell'installazione dovesse risultare la necessità di dover aumentare il peso della struttura, sulla zavorra posteriore è possibile appoggiare la zavorra FVT1485 da 8kg.

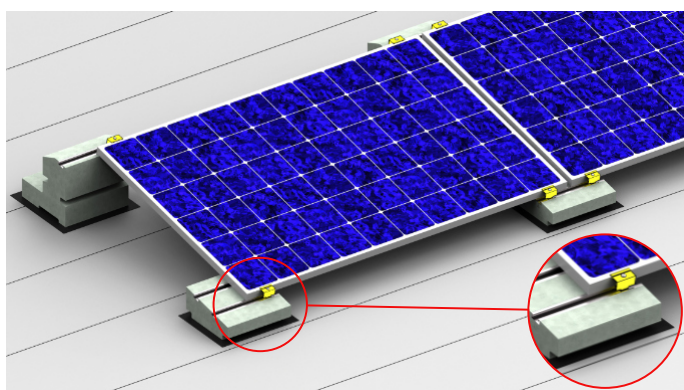


## ESEMPI DI INSTALLAZIONE

### Pannelli in orizzontale con fissaggio sul lato corto



### Pannelli in orizzontale con fissaggio sul lato lungo



### Pannelli in verticale con fissaggio sul lato lungo

