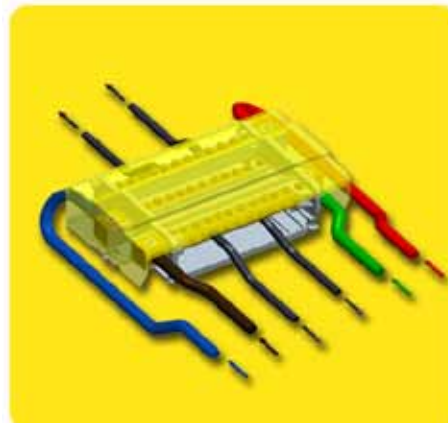


Ripartitore UP & DOWN 160A Quadripolare, Modulare

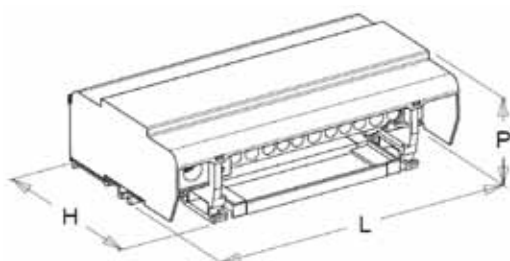


L'innovativo **Ripartitore Up & Down modulare permette** di gestire in modo semplice e ordinato situazioni in cui il cablatore deve soddisfare esigenze di montaggio articolate ma contenute negli ingombri, ad esempio per cablaggi in cui entrate ed uscite sono troppe per essere disposte tutte su un solo lato.

La morsettiera **RPQ1016 Up & Down** separa le fasi di ingresso ed uscita sui due lati. L'apparecchiatura, infatti, dispone di due poli d'ingresso sulla parte superiore e due su quella inferiore; lo stesso per le rispettive uscite. Tuttavia, ove necessario, i soli ingressi possono essere portati tutti da un solo lato.

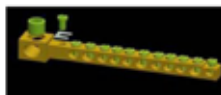
Caratteristiche tecniche

- **Dispositivo Modulare** conforme alla norma IEC 947-1 e IEC 947-7-1.
- Corrente nominale ammissibile di breve durata **I_{cw} = 6 kA**.
- Corrente nominale ammissibile di picco **I_{pk} = 22 kA**.
- Tensione d'isolamento **U_i = 600 V**.



Caratteristiche fisiche

- **Barre in ottone forgiate**, un corpo unico, per una maggiore sicurezza elettrica.

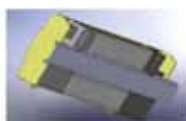


- **Ingressi separati** dalle uscite per una maggiore sicurezza dell'operatore.



- Struttura isolante autoestinguente **UL94V0**.

- **Innesto rapido** su guida DIN.



Codice	Riferimento		L mm	P mm	H mm
RPQ1016	RPQ160-11	1	177	56	105

IN/OUT	Nr	Cavo nudo mm ²	Cavo con puntalino mm ²
IN --->	1	10 - 50	10 - 50
<-- OUT	8	2,5 - 16	1,5 - 16
<-- OUT	3	10 - 35	10 - 25